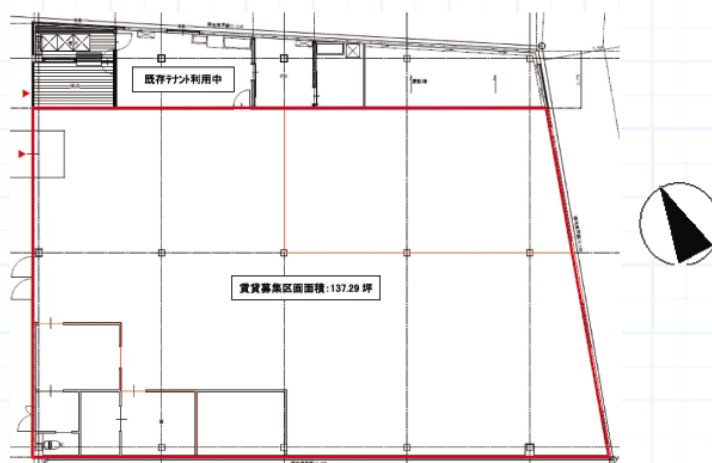


ハットショップや物販店向き
豊橋環状線沿いで目立つ立地

(但し、トリミング営業は
既存テナントがいるので不可)



物件種目	貸店舗		
最寄駅	JR豊橋駅		
賃貸条件	賃料 700,000円(税込)		
	敷金6ヶ月、礼金1ヶ月		
物件所在地	豊橋市小松町字北郷60-6、外4筆		
交通	JR東海道本線「豊橋」駅 徒歩約25分		
	豊橋鉄道渥美線「小池」駅 徒歩約11分		
建物	建物名	ペッツマート豊橋	
	構造・規模	鉄骨造平屋建	
	使用部分面積	453.87㎡ (137.29坪)	
築年月	平成8年7月	契約期間	2年
管理費等	賃料に含む		
土地面積		用途地域	第2種住居地域
駐車場	25台(他テナトと共用)(賃料に含む)		
現況		引渡日	相談
接道状況(角地・間口)	北側(豊橋環状線)に約47m		
本体設備	電気、上下水道、プロパンガス		
各戸設備			
備考	<ul style="list-style-type: none"> ・既存テナト(ペットリミング店)は継続利用 ・定期建物賃貸借契約 ・内装、設備、外壁サイン等テナト負担工事 ・トイレ共用(予定) 		

有限会社宮田不動産
愛知県知事(7)第16379号

TEL0532-52-7711
FAX0532-52-7119

愛知県豊橋市東田町西脇71-1