

コーポ美幸

徒歩約10分圏内に

生活に便利な施設が充実☆

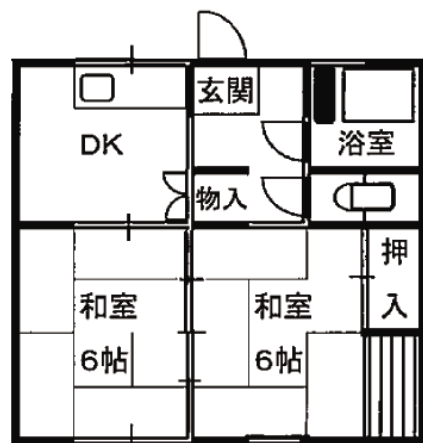
(イオン豊川・ドラッグストア・スポーツクラブ・医院など)

南側日当り良好の
ベランダあり！！



現況と異なる場合は
現況優先とする。

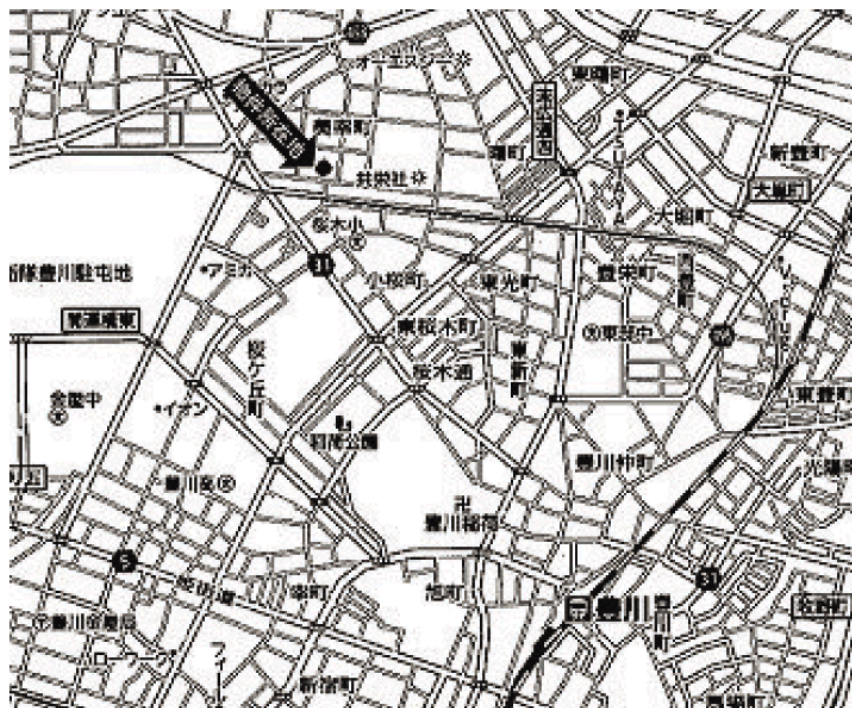
2階角部屋



間取り



今回募集
A201



周辺拡大図

物件種目	アパート		
最寄駅	JR豊川駅		
間取りタイプ	2DK		
賃貸条件	賃料 32,000円/月 敷金2ヶ月 礼金なし		
物件所在地	豊川市美幸町二丁目18番地・19番地		
交通	JR飯田線「豊川」駅まで徒歩約20分 豊鉄バス「地域文化広場」停徒歩約4分		
建物名	コーポ美幸A棟201		
構造・規模	鉄筋コンクリート造2階建2階部分		
使用部分面積	32.91㎡		
間取内訳	和室6畳×2、DK、浴室、トイレ		
築年月	昭和58年	契約期間	定期借家～R7.1.31まで
管理費等	共益費1,000円/月		
駐車場	有り 1台3,000円/月		
現況	空家	入居日	R3年11月中旬
本体設備	電気・プロパンガス・上下水道		
各戸設備	浴室、トイレ、ベランダ・ガス給湯器。		
保険等	火災保険加入義務有り		
備考	○桜木小学校 (徒歩約3分) ○東部中学校 (徒歩約13分)		

有限会社宮田不動産

愛知県知事(7)第16379号

TEL0532-52-7711

FAX0532-52-7119

愛知県豊橋市東田町西脇71-1